

# Betjeningsvejledning

## Minometer M6/M7

De har nu fået monteret elektroniske varme-  
fordelingsmålere på alle radiatorer.

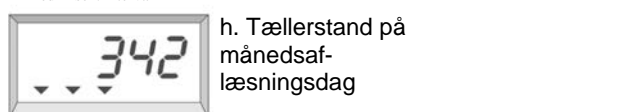
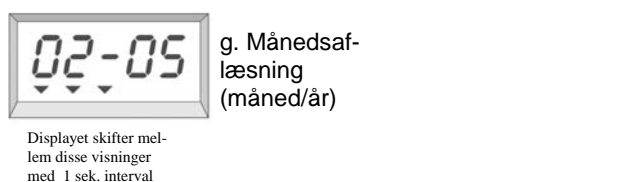
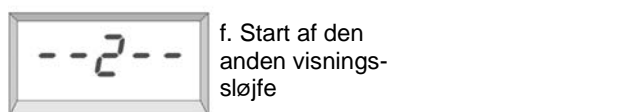
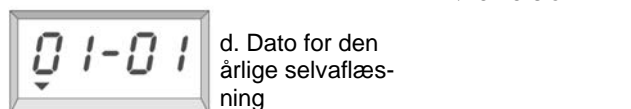
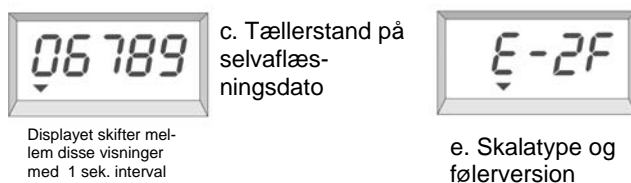
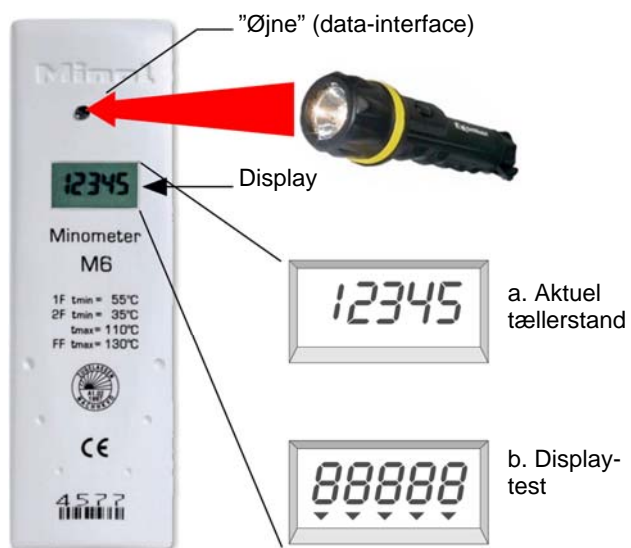
Fremover vil lejlighedens varmeforbrug blive målt  
individuet, således at De kun skal betale for den  
varme, De bruger.

Måleren tæller ca. 300-400 gange mere end en  
fordampningsmåler.

Måleren har 10-års batteri og registrerer selv  
forbruget for den forløbne varmeperiode. Dette sker  
hvert år på den indlagte selvaflæsningsdato,  
hvorefter den aktuelle tællerstand nulstilles.

Sådan fungerer multifunktionsdisplayet på varme-  
fordelingsmåleren Minometer M6/M7:  
Aktiveringen af displayvisningerne sker ved at  
belyse det venstre "øjje" med en lyskilde. Øjeblik-  
kelig fremkommer en displaytest, og efter 1 sekund  
vises tællerstanden på selvaflæsningsdatoen. Ved  
hurtigt at fjerne lyskilden fra "øjet" vises skiftevis  
tællerstand på selvaflæsningsdatoen og selve  
selvaflæsningsdatoen. Ved endnu en kort lysimpuls  
på "øjet" vises målerens programmerede følerstype.

Efter ét minut uden aktivering skiftes automatisk  
tilbage til standardvisning (aktuel tællerstand).



Minometer M6/M7 gemmer altid de sidste 18  
måneders aflæsningsværdier i hukommelsen.

Aflæsningsværdierne for de 18 måneder findes i  
den anden visningsløjfe, der automatisk frem-  
kommer ved vedvarende belysning af "øjet". Når  
den ønskede måned vises i displayet, fjernes  
lyskilden, hvorefter displayet skiftevis vil vise  
måned/år og tællerstand ved månedsafslutningen.